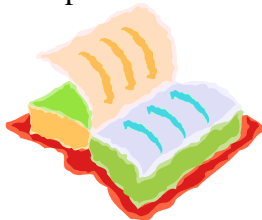


1 Format de l'œuvre

- La taille du livre est-elle inhabituelle? Explique.
- La page couverture est-elle attirante? Dis pourquoi.
- Les pages de garde sont-elles originales et en lien avec le récit? Explique.
- Y a-t-il une dédicace?
Si non, y a-t-il une image la remplaçant, nous permettant de deviner à qui est dédié ce livre?
- Y a-t-il une préface, une postface, un épilogue?
À quoi sert-elle?
- La typographie (caractères des lettres) est-elle originale ou évocatrice? Explique ton point de vue.



2 L'auteur et illustrateur

- Qui est l'auteur de ce livre?
- As-tu déjà lu d'autres livres de cet auteur?
- À quel autre auteur-e ou autre livre peux-tu comparer le livre que tu viens de lire ? (3^e cycle surtout)
- Qui est l'illustrateur-trice de ce livre?



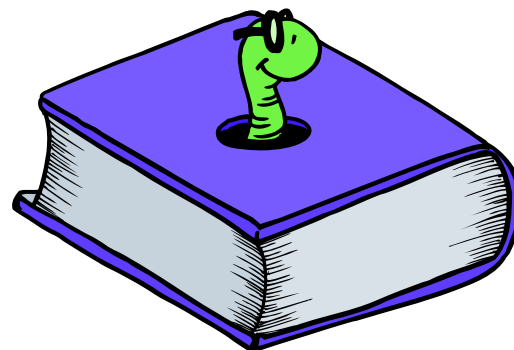
3 Titre et illustrations

- Le titre convient-il à l'histoire?
- Quel autre titre donnerais-tu à cette histoire? Pourquoi?
- Les illustrations conviennent-elles à l'histoire? Pourquoi?
- Aurais-tu illustré les mêmes scènes ou d'autres scènes?
- Qu'est-ce que les illustrations ajoutent à l'histoire?



4 Prévisions

- D'après toi, qu'arrivera-t-il?
- Y a-t-il d'autres possibilités?
- Laquelle est la plus probable?
- Explique ta réponse.



5 Préférences

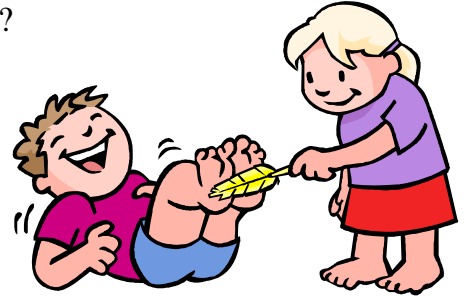
- a) Quelle est ton illustration préférée?
- b) Quel est ton passage préféré?
- c) Quel est ton personnage préféré?
- d) Quel est ton objet préféré?
- e) Qu'est-ce que tu aimes le plus dans cette histoire?

Justifie tes préférences !



6 Réactions

- a) Quels sentiments as-tu éprouvés en lisant cette histoire?
As-tu ressenti de l'étonnement?
De la peur?
De la joie?
De la tristesse?
À quel moment de l'histoire?
- b) As-tu déjà éprouvé des sentiments semblables en lisant d'autres histoires?
- c) La lecture de cette histoire t'apporte-t-elle de la satisfaction ou de l'insatisfaction? Pourquoi?



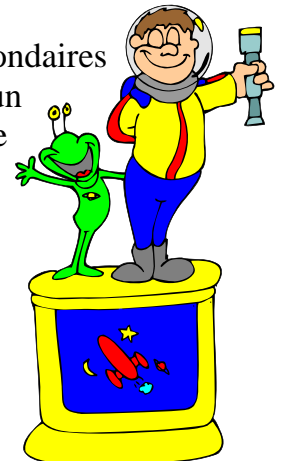
7 Personnage principal

- a) Quel est le personnage principal de cette histoire? Décris son caractère (qualités, défauts, forces physiques ou morales,).
- b) Le caractère de ce personnage change-t-il au cours de l'histoire?
- c) Ce personnage ressemble-t-il à d'autres personnages que tu connais? Lesquels?
- d) De quelle façon leur ressemble-t-il?



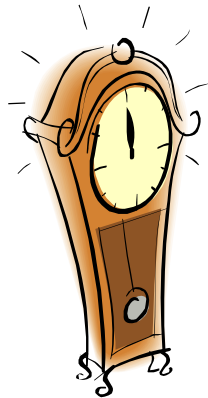
8 Personnages secondaires

- a) Quels sont les personnages secondaires dans cette histoire?
Ces personnages sont-ils sympathiques ou antipathiques?
- b) Pourrait-on enlever un des personnages secondaires sans nuire à l'histoire?
- c) Un des personnages secondaires ressemble-t-il à quelqu'un que tu connais? Explique cette ressemblance.



9 Temps

- À quel moment cette histoire se passe-t-elle?
Comment le sais-tu?
- Connais-tu d'autres histoires qui se passent à la même époque?
Lesquelles?
- L'histoire pourrait-elle se passer à un autre moment? Si oui, que faudrait-il changer?



10 Lieux

- Où cette histoire se déroule-t-elle?
Comment le sais-tu?
- Ces lieux ressemblent-ils à des lieux que tu connais? Lesquels?
- Connais-tu des histoires qui se déroulent dans des lieux semblables?
Lesquels?
- Les lieux sont-ils importants dans cette histoire? Pourquoi?
- L'histoire pourrait-elle se dérouler ailleurs? Où?



11 Intérêt

- Qu'est-ce qui t'a semblé le plus intéressant dans cette histoire?
- Quels sont les moyens utilisés par l'auteur pour :
 - t'intéresser?
 - te tenir en haleine?
- L'histoire est-elle plausible?
- As-tu perdu ton intérêt au cours de ta lecture de l'histoire?
Pourquoi?



12 Structure du récit

- Comment débute l'histoire?
- Quel est l'élément clé qui conduit au moment fort de l'histoire?
- Est-ce que les événements qui se déroulent sont crédibles?
- Est-ce que les actions qui se déroulent sont logiques par rapport aux capacités du ou des personnages?



13 Intrigue

- a) L'histoire est-elle intrigante, passionnante ou plutôt décevante? Est-elle décevante parce que trop prévisible, trop peu originale ou manquant de rebondissements (manque d'actions)? Explique.
- b) La progression des péripéties est-elle intéressante? Le dénouement est-il inattendu? Explique.
- c) Est-ce que le récit est vraisemblable ou certains éléments sont irréels? Explique.
- d) Changerais-tu quelque chose à l'histoire ? Laquelle?



14 Le thème

- a) Les valeurs abordées dans ce livre te touchent-elles dans tes propres valeurs? Comment?
- b) Ta sensibilité à certains éléments est-elle touchée? Comment?
- c) Es-tu d'accord avec le point de vue de l'auteur-e? Explique.
- d) T'es-tu identifié à un événement de l'histoire ou à un personnage en particulier? Explique.
- e) Il y a-t-il un événement que tu as vécu qui te fait penser à ta propre vie? Raconte.



15 Le style littéraire

- a) Y a-t-il une grande beauté et une belle richesse de vocabulaire? (beaux adjectifs, verbes et mots nouveaux)
- b) Les mots sont-ils simples mais précis et évocateurs?
- c) Y a-t-il des jeux de mots qui sont utilisés?
- d) Y a-t-il des passages poétiques qui suscitent des émotions?
- e) Y a-t-il des passages humoristiques qui suscitent des rires?
- f) Y a-t-il quelque chose qui te plaît le plus dans le style de l'auteur-e?

Explique.



16 Comparer des œuvres

À l'aide des caractéristiques identifiées ensemble, nous cherchons des similitudes, nouveautés, régularités.

Nous pouvons comparer à :

- a) une autre œuvre ayant les mêmes caractéristiques.
- b) d'autres œuvres du même auteur ou illustrateur-trice.
- c) un autre thème semblable dans d'autres œuvres.
- d) des personnages similaires dans d'autres œuvres.
- e) des valeurs semblables retrouvées dans d'autres œuvres.
- f) des expériences de vie qui se retrouvent dans d'autres œuvres.



17 Enrichissement

Après avoir lu cette histoire, as-tu envie de créer une autre histoire?

Une illustration?

Une carte représentant les lieux où se déroule l'histoire?

Une lettre à l'auteur?

Un collage?

Une bande dessinée?

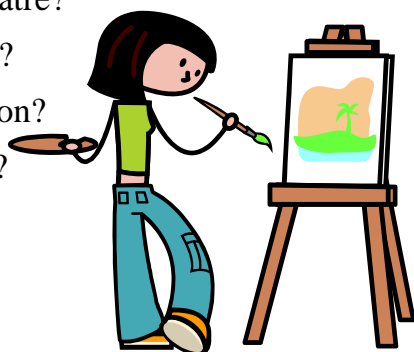
Une pièce de théâtre?

Une marionnette?

Un décor de carton?

Un déguisement?

Un mobile?



18 Création

Invente tes
propres questions ou
tes propres projets !



Apprécier

c'est porter un **jugement**
(positif ou négatif).

C'est dépasser les réactions
spontanées pour **interpréter**.



C'est **analyser des**
caractéristiques précises en
s'aidant de nos connaissances et
de nos expériences.

Ce guide vous fournit une liste
d'**éléments littéraires** à utiliser
dans vos appréciations.

Espérons qu'il vous sera utile !

Les cartes sont classées
par difficulté croissante
afin de respecter la progression
dans le développement
de la compétence à apprécier
des œuvres littéraires.

Ainsi, les cartes 1 à 6 sont destinées
au 1^{er} cycle, les cartes 1 à 12 au 2^e
cycle

et les cartes 1 à 18 au 3^e cycle.



Attentes

du

3^{ième} cycle

Cartes 1 à 18

Attentes

du

1^{er} cycle

Cartes 1 à 6

Attentes

du

2^{ième} cycle

Cartes 1 à 12

Le petit guide
d'appréciation

littéraire

